

LES ARTISTES

AUDE BORROMÉE


SCULPTRICE


LE CERCLE de l'Art

SÉLECTION D'OEUVRES
A ACQUÉRIR À DES
CONDITIONS UNIQUES
DU 1ER AU 30 AVRIL 2023

 www.audeborromee.com

 [aude_borromee_artiste](https://www.instagram.com/aude_borromee_artiste)

 contact@audeborromee.com

 06.03.05.00.84

Atelier: 2 rue edouard vasseur
94200 Ivry sur seine - Accès ligne 7

Contactez moi par email pour réserver une pièce.

**Vous pouvez me demander de la mettre de côté
48h pour venir la voir à l'atelier.**

Du 1^{er} au 30 avril je vous propose de :

-Payer en 12 mensualités sur un an ce qui permet de rendre ma création accessible à un plus grand nombre.

La réception de l'œuvre s'effectue début mai avec le paiement de la première mensualité.

- Rejoindre mon cercle d'amateurs d'art et collectionneurs avec qui je noue des relations privilégiées & rencontrer les autres membres.

- Soutenir ma pratique et mes projets, m'entourer comme un mécène qui échange avec l'artiste et offre une visibilité à son travail.

- Bénéficier d'avantages exclusifs tout au long de l'année (*à découvrir à la fin du document*).

Je vous souhaite de belles découvertes!

AUDE

LE CERCLE .
www.lecercle.art



Les Sculptures

Dans mon travail je recherche la confrontation avec la matière, la présence physique et l'inconnu.

Mes sculptures **organiques**, colorées, souples et rigides à la fois témoignent de **mémoires enfouies ou imaginaires** liées au végétal et à des espaces naturels ou bâtis. Leurs formes hybrides aux textures charnelles ou géologiques **donnent du corps à notre environnement.**

Avec l'introduction de la **corde** je fais dialoguer et interagir fils d'acier et textiles. La corde est tendue, tressée ou nouée, elle prolifère, entrave, gangrène ou fonctionne comme une greffe.



Gammes de prix (transport en plus sur devis) :

de 80 € à 100 €/mois soit une oeuvre entre 960€ et 1200€

de 110 € à 175 €/mois soit une oeuvre entre 1320€ et 2100€

de 200 € à 300 €/mois soit une oeuvre entre 2400€ et 3600€

Plus de 300 €/mois

COROLLE

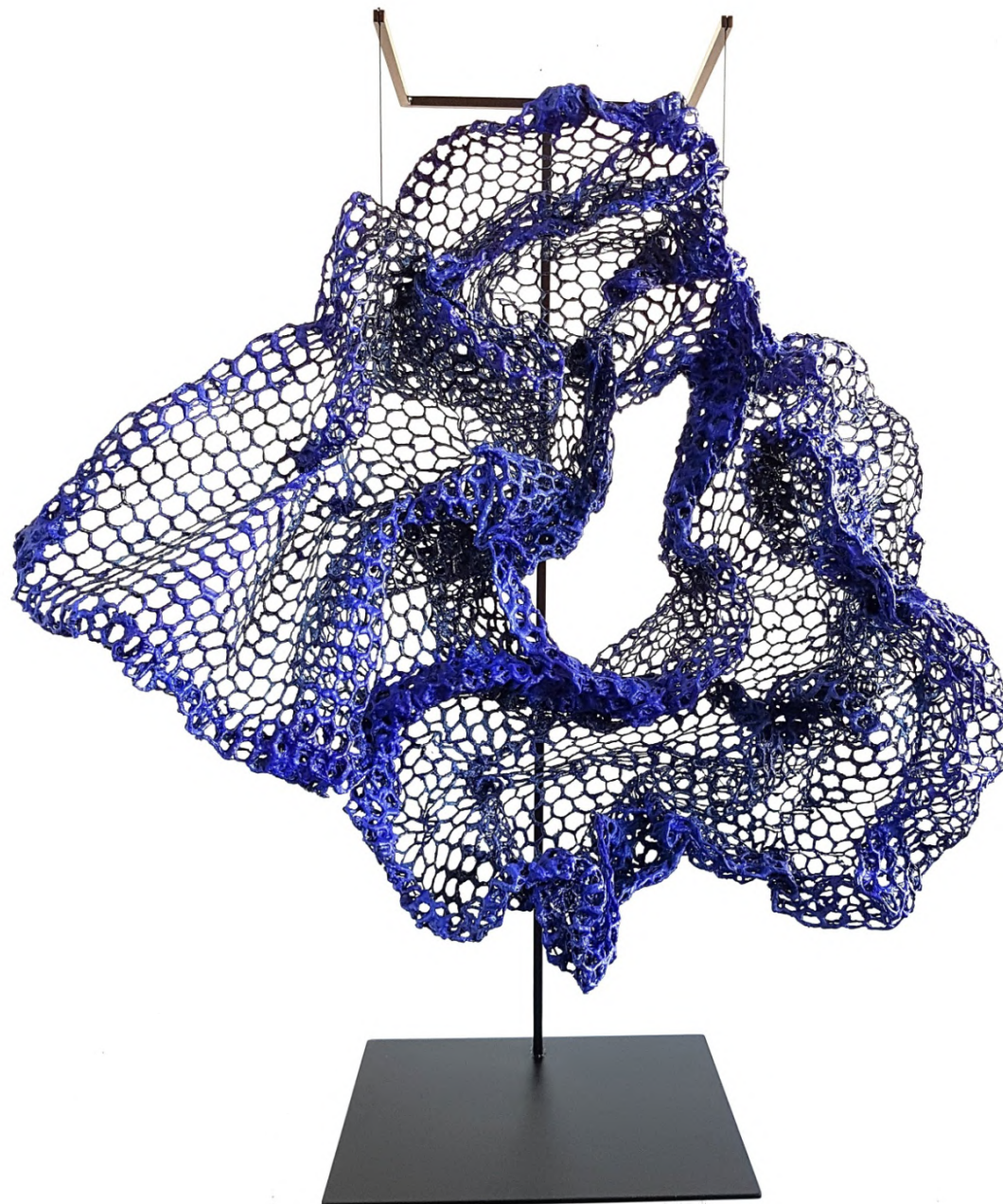
SCP 01 – Sculpture à poser

2021 - 90x80x35cm

Socle en acier laqué 100x35x39cm

Grillage à poule & pigments

[Lien vidéo](#)



PRIX :

300€/mois soit 3600€

Hors transport

POUMON

SCP 02 – Sculpture à poser

2022 - **30x25x24cm**

Grillage à poule & pigments



PRIX :

80€/mois soit 960€

Hors transport



RUELLE

SCP 03 – Sculpture murale

2022 - **38x48x5cm**

Grillage à poule, papier recyclé,
mortier & pigments



PRIX :

100€/mois soit 1200€

Hors transport

BOIS BRÛLÉ

SCP 04 – Sculpture à poser

2023 - 40x40x30cm

Grillage à poule & pigments

[Lien vidéo](#)



PRIX :

140€/mois soit 1680€

Hors transport



TERRE DE CENDRES

SCP 05 – Sculpture à poser

2022 – 45x50x21cm

Socle en inox dépoli 33x12cm

Grillage à poule pigmenté & corde

[Lien vidéo](#)



PRIX :

225€/mois soit 2700€

Hors transport



ROCHE HABITÉE

SCP 06 – Sculpture à poser

2022 - **53x17x14cm**

Socle fixe en inox laqué

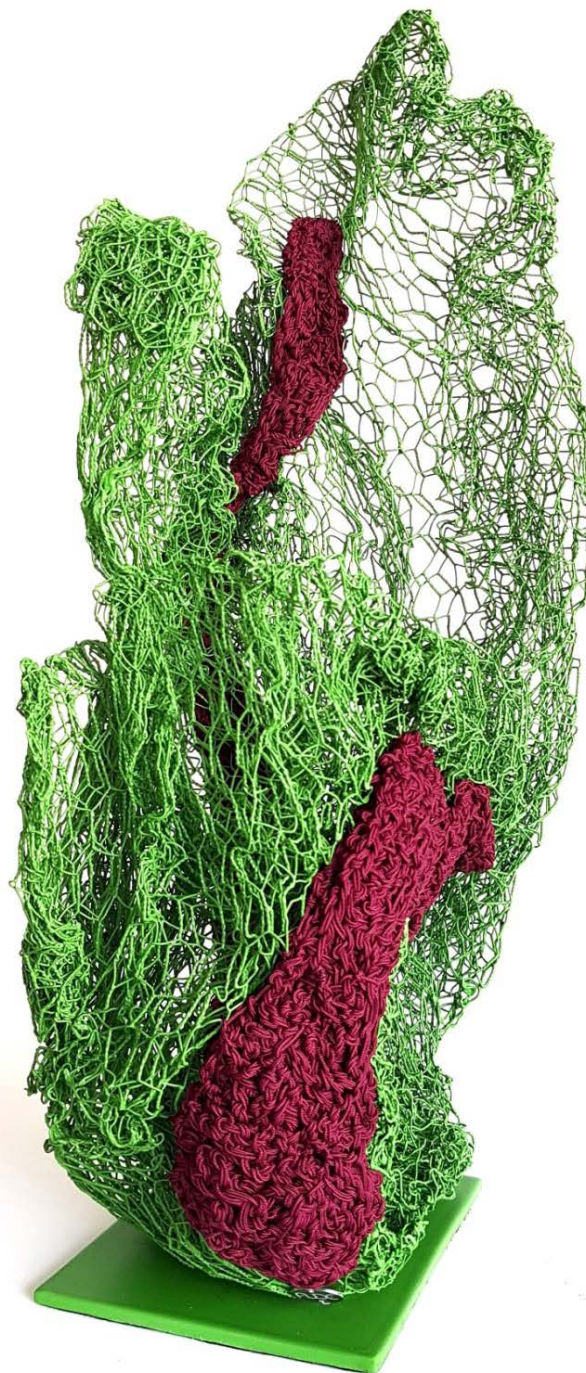
Grillage à poule laqué & corde

[Lien vidéo](#)

PRIX :

150€/mois soit 1800€

Hors transport



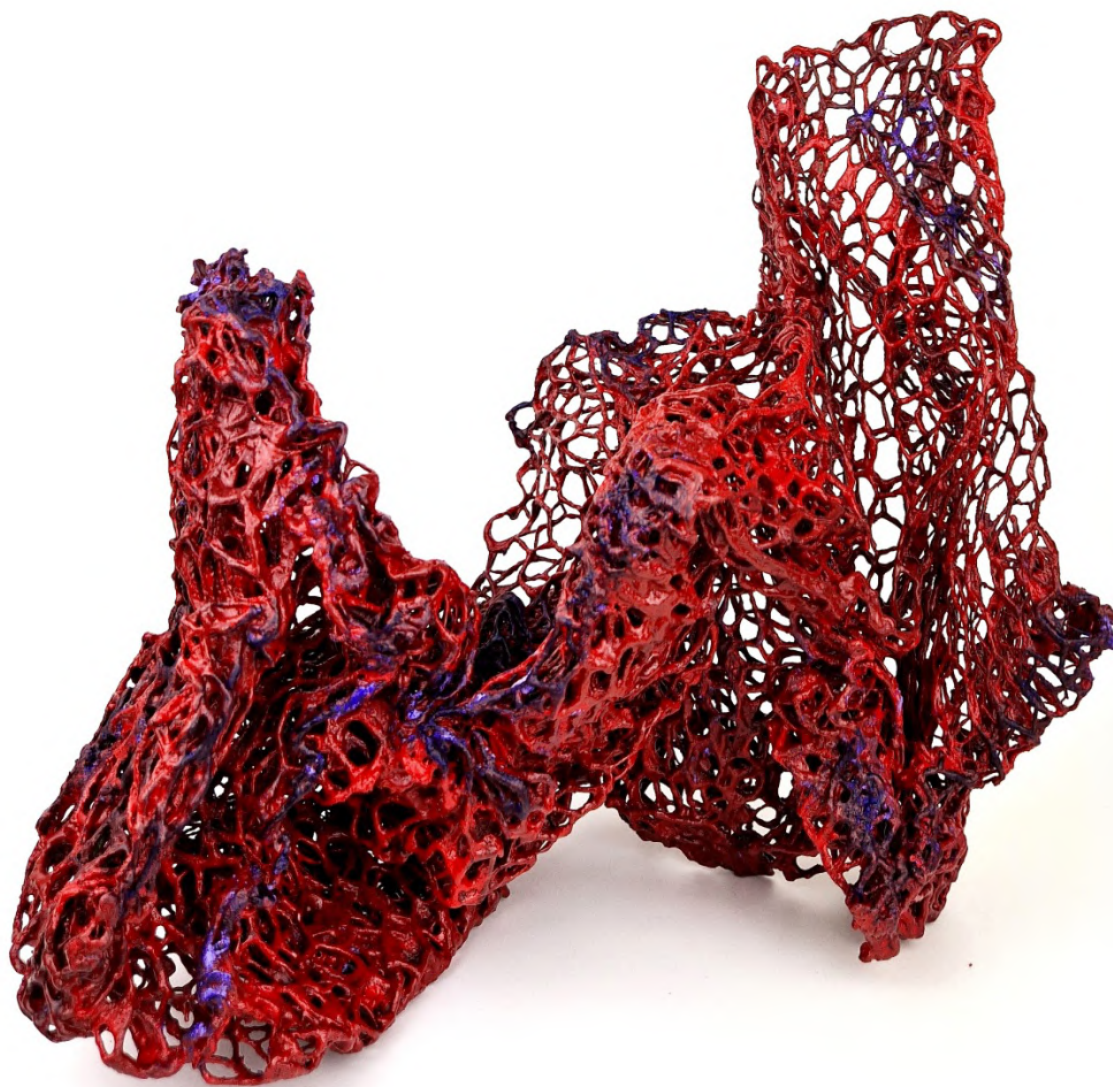


BICÉPHALE

SCP 07 – Sculpture à poser

2022 - 35x33x20cm

Grillage à poule & pigments



PRIX :

95€/mois soit 1140€

Hors transport

TROGLODYTE

SCP 08 – Sculpture à poser

2022 - 55x92x40cm

Grillage à poule & pigments

[Lien vidéo](#)



PRIX :

290€/mois soit 3480€

Hors transport



ENTRAVE

SCP 09 – Sculpture à poser

2022 - **40x20x20cm**

Grillage à poule laqué,
Pigments & corde

[Lien vidéo](#)



PRIX :

110€/mois soit 1320€

Hors transport



GREFFE

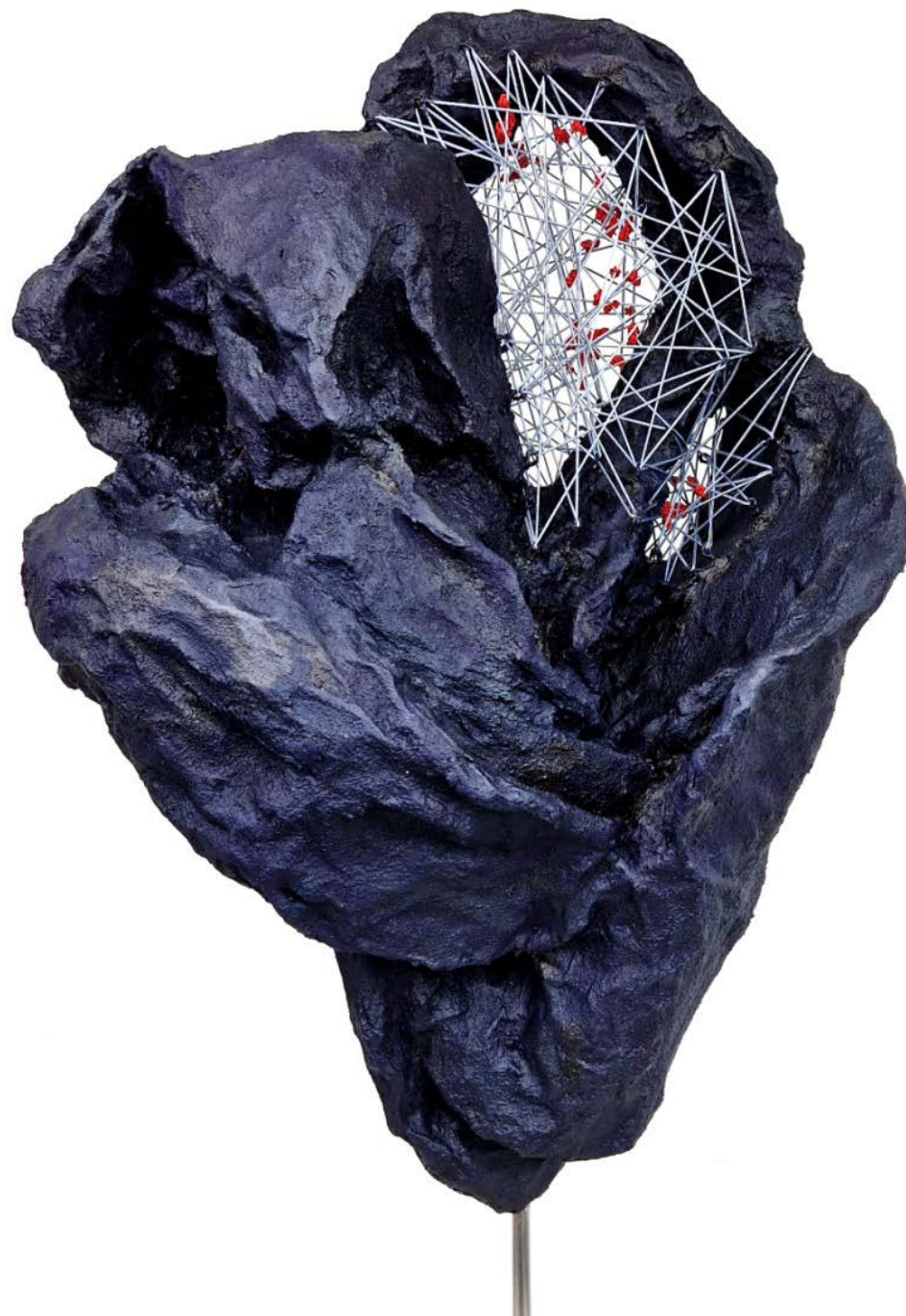
SCP 10 – Sculpture à poser

2022 - 80x45x25cm

Socle en inox dépoli 30x30cm

Grillage à poule, papier recyclé,
mortier, pigments & corde

[Lien vidéo](#)



PRIX :

315€/mois soit 3780€

Hors transport



ÊTRE HYBRIDE & POLYMORPHE

SCP 11- Duo à poser

2022 – 35x25x15cm

& 37x20x27cm

Grillage à poule laqué



PRIX :

175€/mois soit 2100€

Hors transport



REPLI

SCP 12 – Sculpture à poser

2023 - **15x20x18cm**

Grillage à poule brut & corde

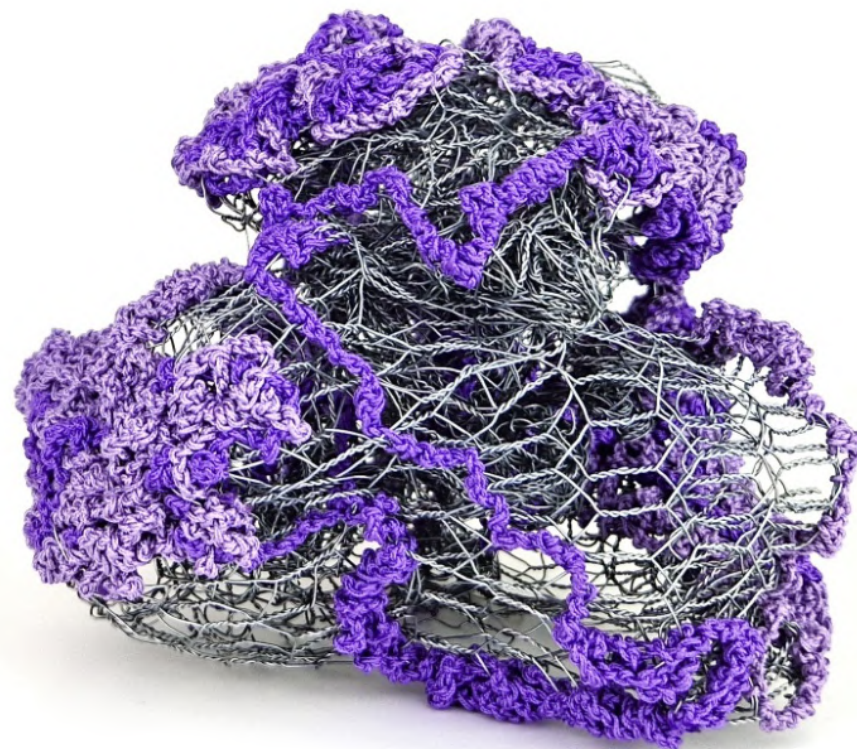
[Lien vidéo](#)



PRIX :

100€/mois soit 1200€

Hors transport



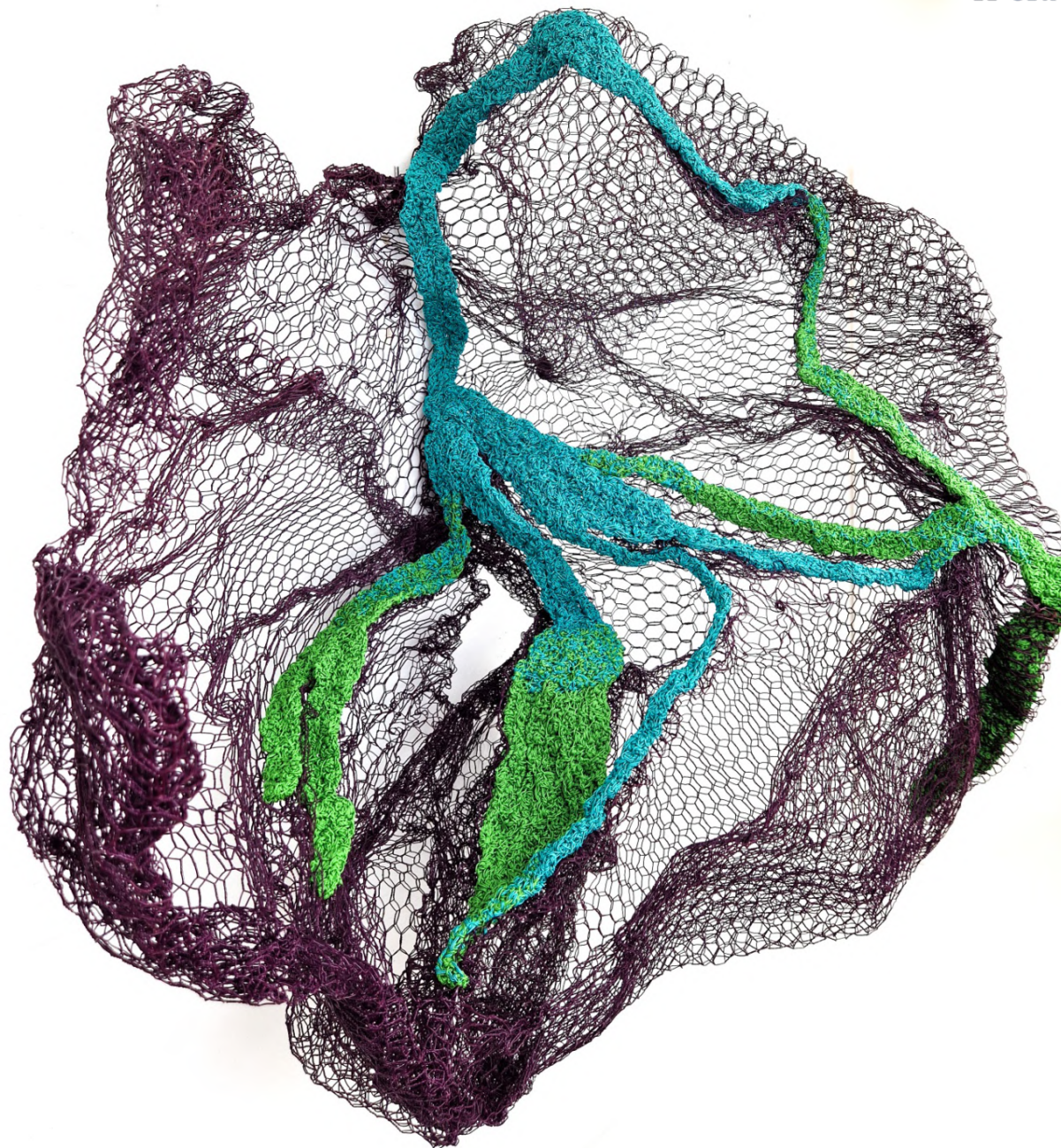
LICKENS

SCP 13 – Sculpture murale

2023 - 110x100x50cm

Grillage à poule laqué & corde

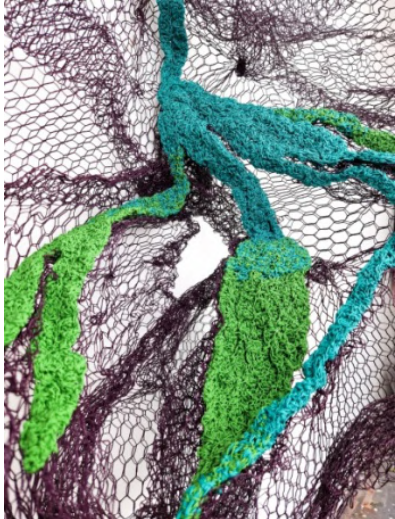
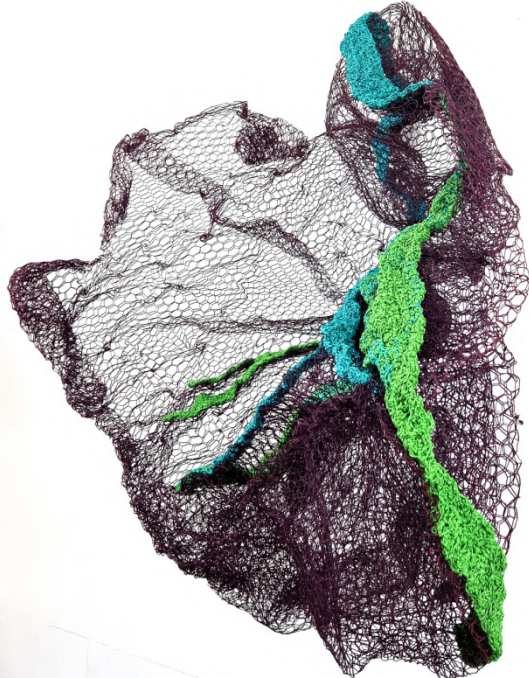
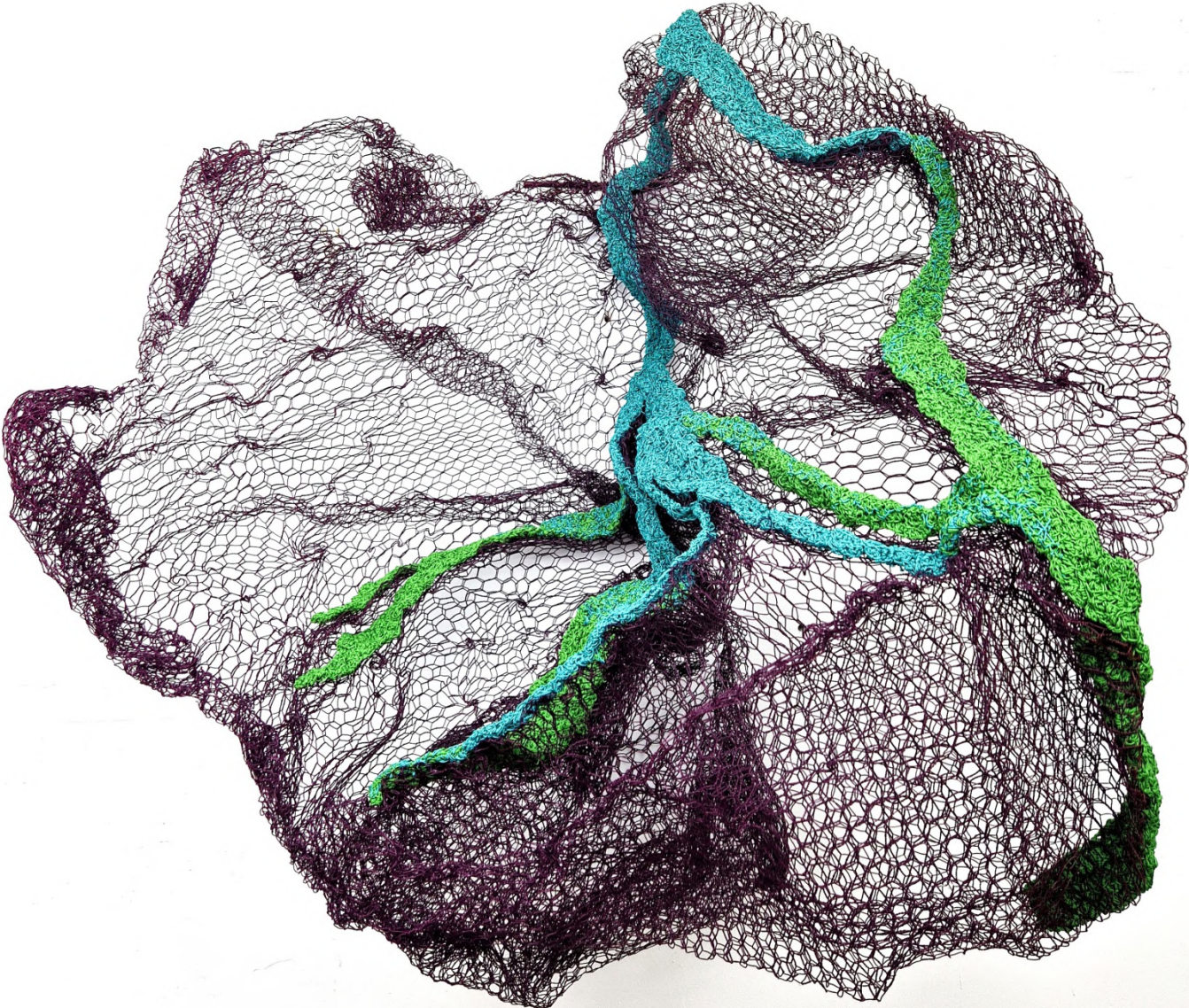
[Lien vidéo](#)



PRIX :

435€/mois soit 5220€

Hors transport



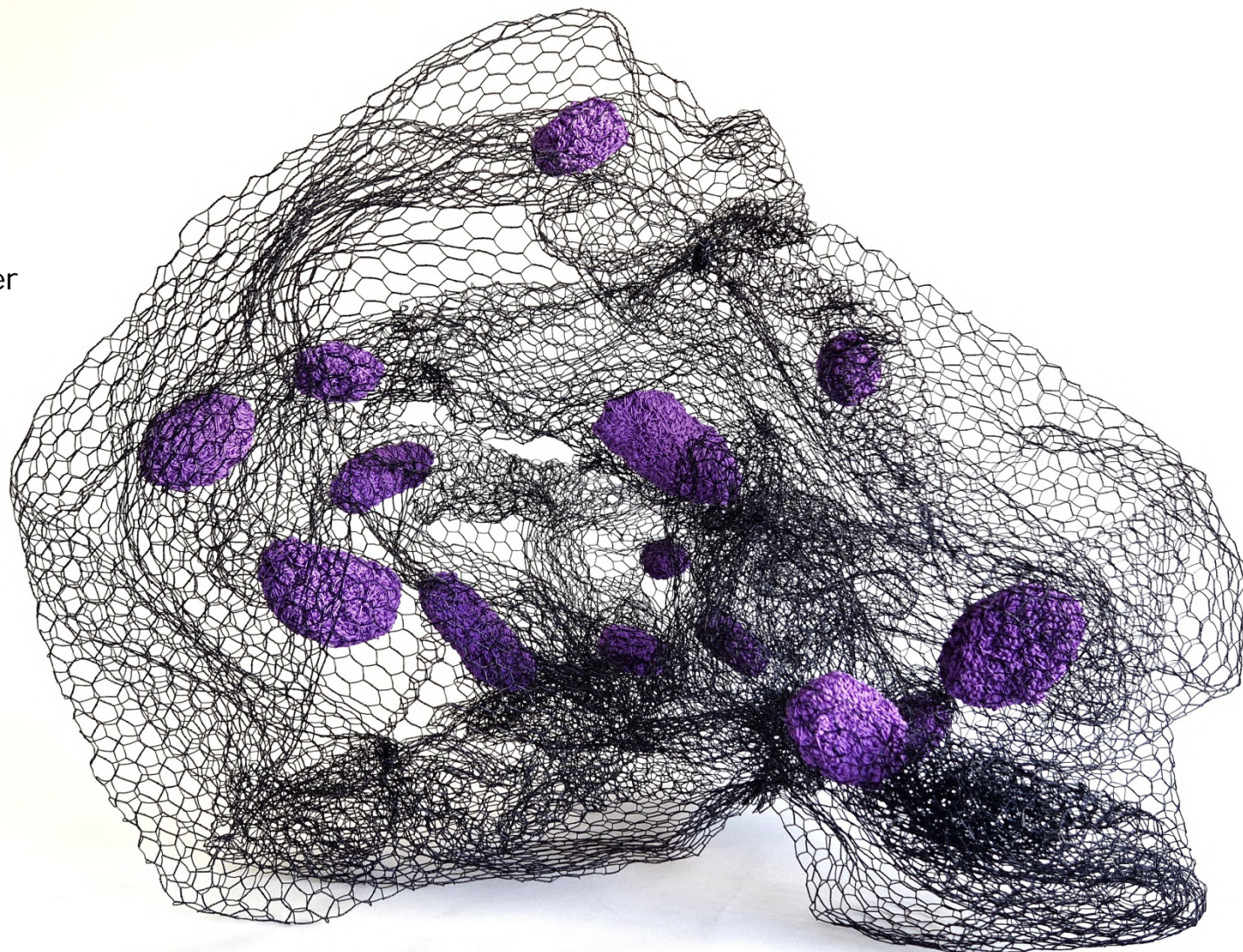
ABRIS

SCP 14 – Sculpture à poser

2022 - 65x80x60cm

Grillage à poule laqué
& corde

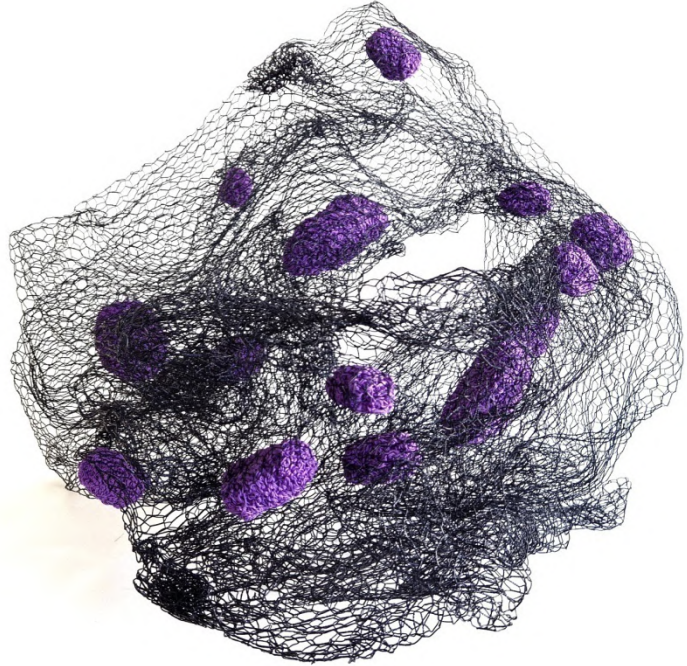
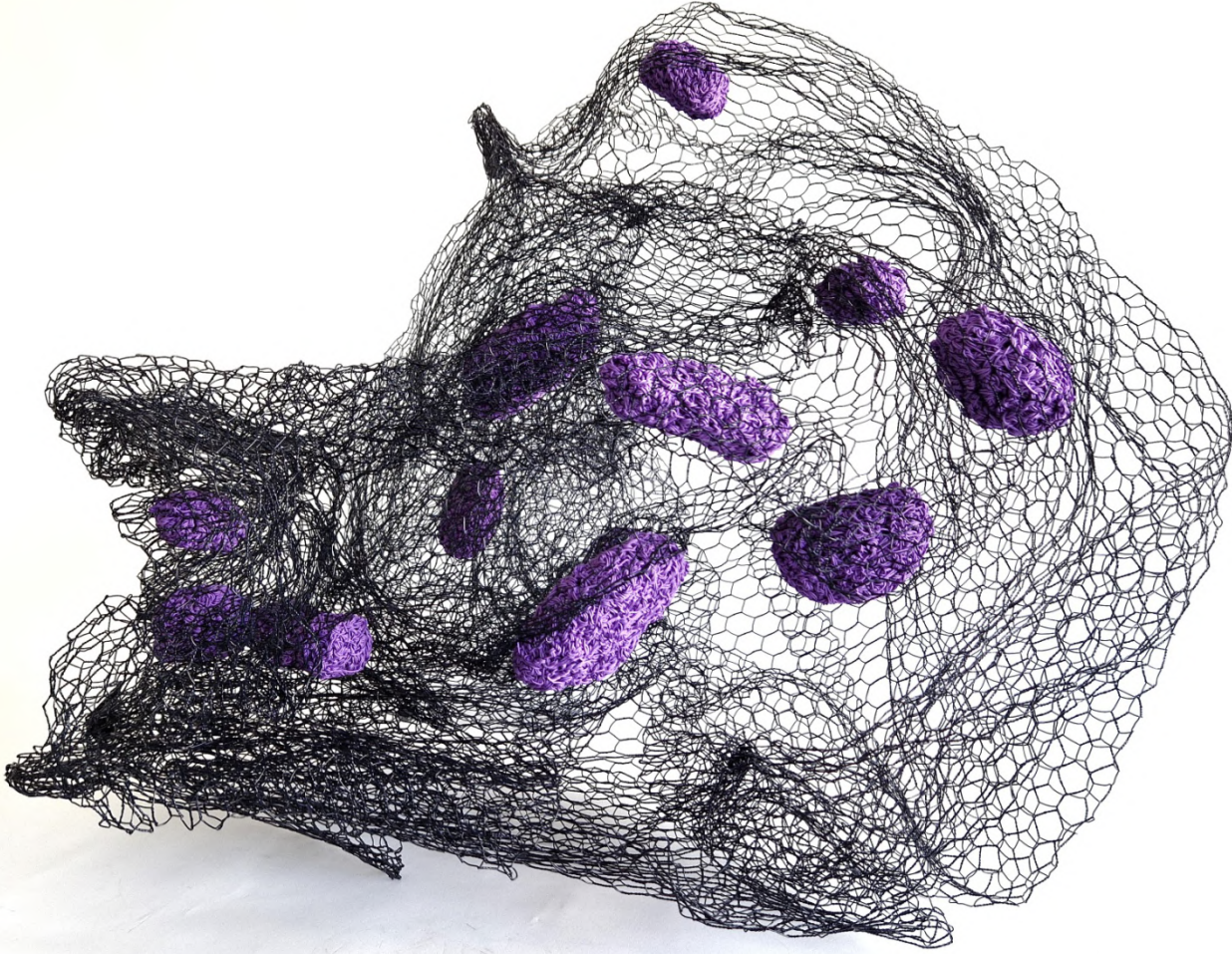
[Lien vidéo](#)



PRIX :

330€/mois soit 3960€

Hors transport



Les Empreintes sur Toile



1- Sculpter



2- Envelopper

Pour créer l'empreinte **j'enveloppe** la sculpture dans une toile et trace **au toucher** ses contours, lignes directrices, reliefs. Ensuite je fixe la toile au mur et retravaille l'ébauche tout en préservant la morphologie du volume.

La nouvelle œuvre constitue la **mémoire** du volume et celle du corps à corps pour le retranscrire. **Un tableau où présence et absence cohabitent.**



3- Tracer



4- L'empreinte finalisée

Deux gamme de prix (*transport en plus sur devis*) :
 de 70€ à 90€/mois soit une oeuvre entre 840€ et 1080€
 de 100€ à 120€/mois soit une oeuvre entre 1200€ et 1440€

COEUR BATTANT

EPR 01

Empreinte de Terre Béante - 2021

100x80cm

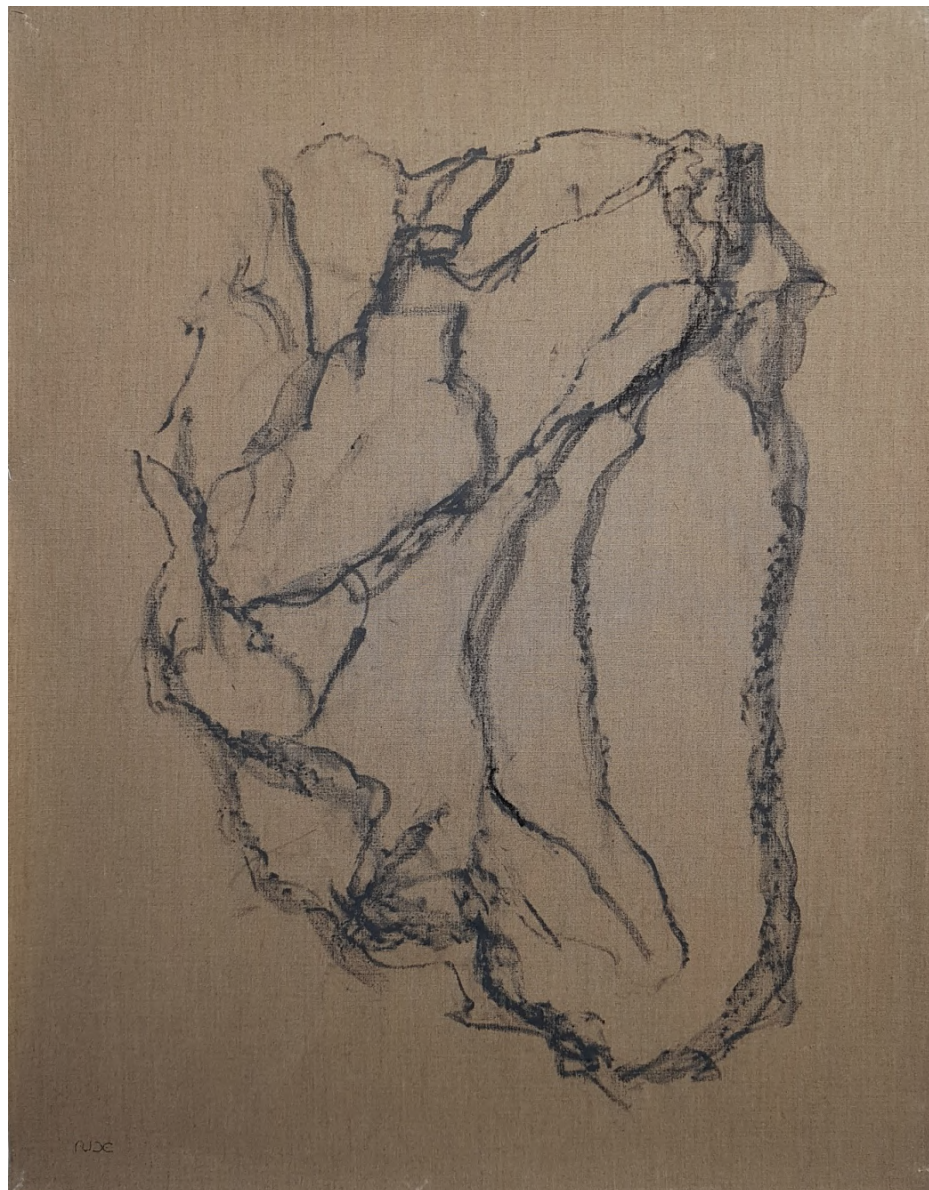
Pastel sur toile de lin

Mise sur châssis incluse

PRIX :

100€/mois soit 1200€

Hors transport



ROCHER

EPR 02

Empreinte de Cavité- 2021

68x118cm

Pastels & pigments sur toile de lin

Mise sur chassis incluse



PRIX :

115€/mois soit 1380€

Hors transport

ASPHALTE

EPR 03

Empreinte de Ruelle - 2022

55x69cm

Fusain & mortier sur toile de coton

Mise sur chassis incluse



PRIX :

90€/mois soit 1080€

Hors transport

PASSAGE

EPR 04

Empreinte de Terre de velours - 2021

69x73cm

Pastels & pigments sur toile de coton

Mise sur chassis incluse



RIX :

85€/mois soit 1020€

Hors transport

SANS TITRE

EPR 05

Empreinte de Poumon - 2022

49x65cm

Pastels & pigments sur toile de coton

Mise sur chassis incluse



PRIX :

70€/mois soit 840€

Hors transport

VANITÉ

EPR 06

Empreinte de Greffe - 2023

79.5x83cm

Pastel & mortier sur toile de coton

Toile sur châssis



PRIX :

120€/mois soit 1440€

Hors transport

DÉTAIL D'UNE TOILE SUR CHÂSSIS

Le prix des empreintes inclus le montage sur châssis sans cadre.

Prévoir environ 10-15 jours.



VOS AVANTAGES EXCLUSIFS

POUR LES MEMBRES DE MON CERCLE

Un Atelier artistique

Visite d'atelier et expérience artistique pour vous et une autre personne ou votre enfant, conjoint.

Tarifs préférentiels

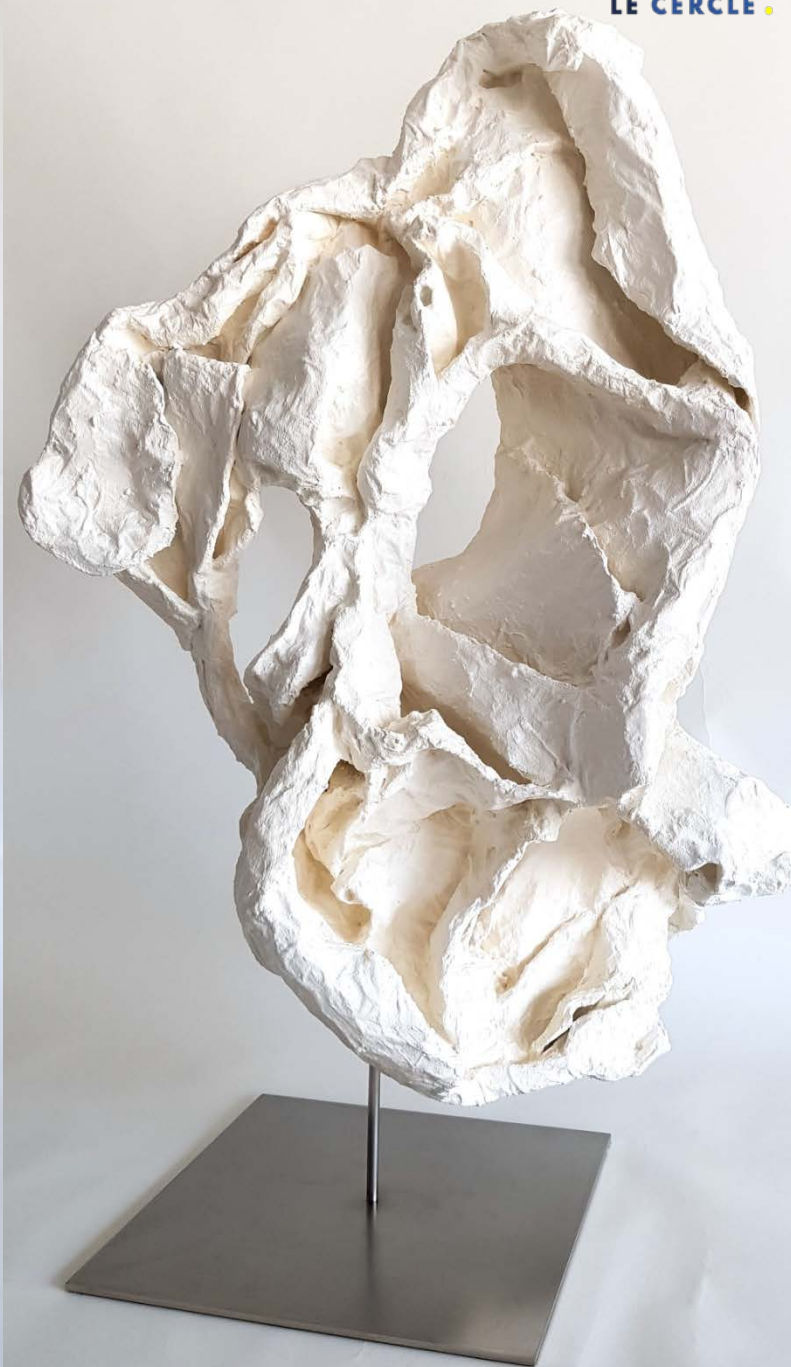
- Moins 10% sur votre prochain achat (*jusque fin 2024*).
- 10% de remise pour quelqu'un de votre entourage (*jusque fin 2024*).

Souhaiter votre anniversaire

Je vous envoie une surprise!

Faire un cadeau

Offrez à une personne de votre choix un atelier artistique.



MON "CERCLE IDÉAL" !

Réunir un cercle de 10 à 15 collectionneurs, tisser des relations dans le temps et m'assurer un revenu pendant un an c'est entre autres me permettre de :

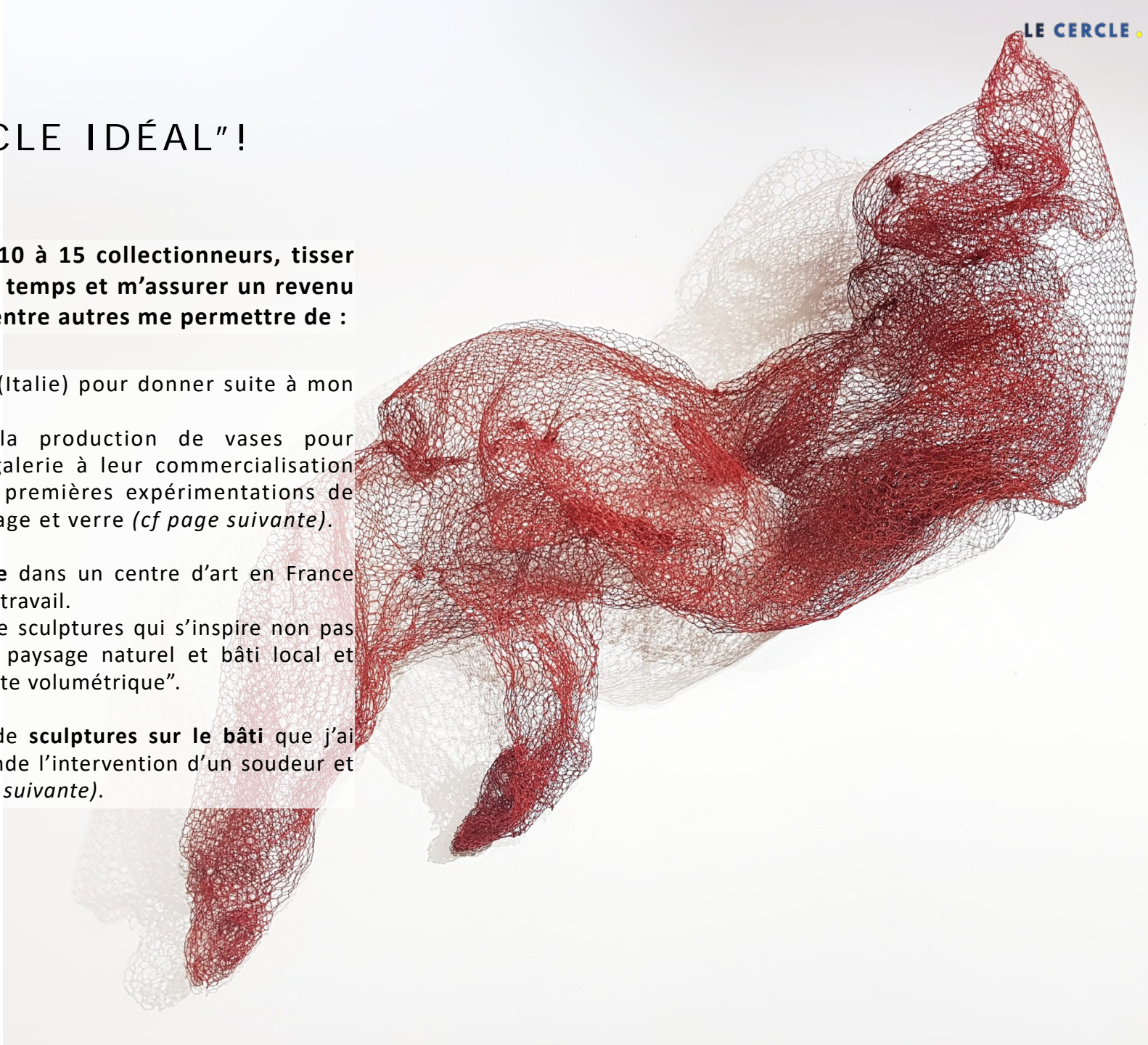
- retourner à Murano (Italie) pour donner suite à mon travail sur le **verre**.

A la fois financer la production de vases pour collaborer avec une galerie à leur commercialisation et aussi réaliser mes premières expérimentations de sculptures alliant grillage et verre (*cf page suivante*).

- réaliser une **résidence** dans un centre d'art en France pour faire évoluer mon travail.

Aller créer une série de sculptures qui s'inspire non pas de mémoires mais du paysage naturel et bâti local et constituer ainsi un "conte volumétrique".

- développer la série de **sculptures sur le bâti** que j'ai démarrée et qui demande l'intervention d'un soudeur et d'un laqueur (*voir page suivante*).

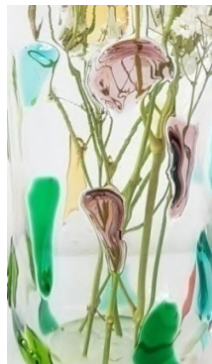


PROJETS

Le Verre (Murano, IT)

Depuis quelques années je travaille le verre à froid et collabore avec un maître verrier pour les éléments qui ont besoin d'être soufflés. C'est ainsi que sont nés vases, verre, tableaux en verre et lampes ([réalisations](#)).

Dans les prochains mois j'ai le projet de retourner produire des vases pour les exposer en galerie et en même temps commencer les premières expérimentations de sculptures alliant métal et verre.



Greffer



Colmater



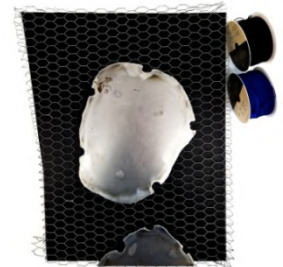
Restaurer



Descombres



Gravats



Eboulis

Destruction, abandon & restauration (*travail en cours*)

Dans cette série je conçois des plaques en acier laqué qui suggèrent des bâtiments détruits, démolis. Dans les cavités une grille qui sera partiellement cordée vient réparer, restaurer et agir comme une greffe sur la partie démolie.

Avec les chûtes en acier découpées lors de la fabrication des plaques je me sers des descombres pour créer une oeuvre qui constitue la mémoire du bâtiment : *sur un panneau en bois noir qui prend la forme du bâti d'origine je viens fixer une grille qui sera cordée et par dessus laquelle je dispose la partie détruite en acier brut (au même endroit que les trous).*

Cette oeuvre murale est un rappel de ce qui a été et le cordage est là pour signifier la prolifération du végétal, l'état d'abandon.

MON PARCOURS

Née en 1975 je suis sculptrice, peintre et architecte designer.

Tout d'abord cavalière d'obstacles (je me forme avec un écuyer en chef du cadre noir de Saumur) je m'oriente vers des études en marketing en France avec un master à Memphis (USA). De l'équitation, je conserve les valeurs d'authenticité, d'implication et de dépassement physique.

En 2003, après cinq ans en entreprise à Boston (Sodexo USA) et à Paris (Pechiney...) je choisis un métier où je peux me confronter à la matière et créer. Je suis des cours de dessin à l'école Boule à Paris puis des études d'architecture à l'école de Paris la Villette.

Architecte indépendante dès 2009, je construis, aménage des espaces intérieurs et conçois du mobilier qui sont à la frontière entre architecture, scénographie et installation plastique. Mes réalisations sont déjà conçues comme des tableaux en volume et à partir de 2014 la dimension picturale puis sculpturale s'affirme et se développe.

Parmi mes projets :

- j'expose un **polyptyque** de 11m à la galerie **Mercier & Associés** à Paris.
- je suis invitée à une exposition collective par **Clément Sauvoy** à Montreuil.
- je montre mes sculptures au salon **Mac2000 Paris**.
- je participe aux **Estivales de Sceaux** (sélection M. Moquet et H. Loevenbruck)
- j'expose au "**20ème salon des Arts Plastique de Pierrefitte sur Seine** ».
- et mes œuvres sont visibles chez **Louis Vuitton** à Orlando (USA) et à Daejon (Corée du Sud).



**ARTISTS
TALKS**

#2

VENREDI 10 FÉVRIER

[Pour en savoir plus écoutez cette présentation sur mon parcours & démarche](#)



UN GRAND MERCI!

CONTACTEZ-MOI SI UNE OEUVRE VOUS
PLAÎT OU SI VOUS AVEZ UNE QUESTION
OU UNE DEMANDE PARTICULIERE.

JE RESTE À VOTRE DISPOSITION !



🌐 www.audeborromee.com
📷 [aude_borromee_artiste](https://www.instagram.com/aude_borromee_artiste)
✉ contact@audeborromee.com
☎ 06.03.05.00.84

Atelier: 2 rue edouard vasseur
94200 Ivry sur seine - Accès ligne 7

AUDE

LE CERCLE .
www.lecercle.art