



Aude Borromée

Guérison 6, 2025 - 56x49 cm - Pigments, acrylique, encre de chine, corde tressée, kraft sur toile



Mon travail aborde les lieux, l’empreinte du temps, l’écologie et la connexion entre l’humain et son milieu naturel ou bâti. **J’explore la capacité réparatrice de la relation entre l’humain, le non humain, les lieux habités, les espaces naturels.**

Il s’appuie sur une exploration de longue date du rapport entre les environnements construits et la matière organique et témoigne des expériences qui ont façonné mon parcours personnel, de mon lien subtil avec les éléments non humains. Relation qui s’est développée à travers mes métiers passés et mes sources d’inspiration, enrichissant ainsi ma perception de la vie.

Je m’inspire de mémoires enfouies ou imaginaires, de ce que je ressens physiquement, des éléments que j’observe dans un lieu défini ou au quotidien et qui infusent en moi.

De par ma vulnérabilité vis-à-vis de ce qui nous entoure, mes créations sont tels les pouls de notre société, des vibrations sociétales.

La vie de corps

Les corps (bâti, végétaux, minéraux, humains, animaux) sont les structures de notre société, ses fondements biologiques, mais ils sont actuellement disloqués, déconstruits. **Mes œuvres témoignent de leurs souffrances et interrogent sur les moyens de les réparer, de les guérir en créant du lien.**

J’exprime des états entre vitalité et déclin, entre destruction et guérison, entre vie et mort et viens greffer les lambeaux de corps, reconstruire les débris de nature, recomposer les fragments d’architecture, tisser du lien entre les vivants. **J’étudie de quelle façon l’interrelation entre biodiversités offre un potentiel de soin, de transformations mutuelles et ouvre vers la possibilité d’une nouvelle vie.**

Mon processus de fabrication par couches successives de pensées et de matières (maille d’acier, corde, toile de lin, pigment, terre) brouille les frontières entre le végétal, le minéral, l’organique, suggère le temps passé, l’histoire fictive ou réelle des lieux, des corps, des organes et les strates qui les ont façonnés.

Je ressens que notre monde a besoin de se connecter à une densité, à une épaisseur telle celle d’une paroi rocheuse, car nous agissons, guidés par des images qui défilent, des écrans sans profondeur.

Il y a beaucoup d’agitation, d’immédiateté, d’incertitudes, de manque de liens réels, d’isolement. Ma posture est autre puisque mes peintures, sculptures, argiles évoquent la construction, la vie en transformation, la durabilité des relations entre les êtres, les corps. Elles questionnent sur comment reconnecter nos vies à la biosphère et ainsi fabriquer des connexions profondes et significatives de toutes sortes.

Mes créations sont tels des *corps environnementaux* dont je tisse, tresse, noue l’âme pour suturer, réunifier les organes démembrés, les fragments, les morceaux.



Paroi, 2025
212x500cm
Pigments, acrylique, encre, corde tressée, kraft sur toile



Corps de roche, 2025
230x110x30 cm, détail
Grillage, papier recyclé, mortier, acrylique, corde tressée



Rassembler, 2025
22x27x8 cm
Argile sans cuisson, papier, toile, acrylique, pigments, vernis



Murmures du passé, 2025
160x135 cm
Pigments, acrylique, corde tressée, lin sur toile

Recomposition mémorielle, 2025

155x110x20 cm

Grillage à poule, papier recyclé, acrylique, pigments, toile





Les pierres parlent, 2025 - 140x212 cm
Pigments, acrylique, corde tressée, kraft sur toile



Débris, 2025
16x35x15 cm
Argile sans cuisson, bois, acrylique, corde, pigments, vernis



Mur de mémoires 2, 2025
56x49 cm

Pigments, acrylique, encre de chine, pastel, corde tressée sur toile



Mur de mémoires 3, 2025
56x49 cm

Pigments, acrylique, encre de chine, pastel, corde tressée sur toile



Reconstructions, 2025

26x30x6 cm

Argile sans cuisson, corde tressée, toile, acrylique, pigments, vernis



Fragments, 2025 - 158x212 cm
Pigments, acrylique, corde tressée sur toile



Corps de roche, 2025
230x110x30 cm
Grillage, papier recyclé, mortier, acrylique, corde tressée



Morcelé 1, 2025
41x16x10 cm
Argile sans cuisson, corde tressée, acrylique, vernis



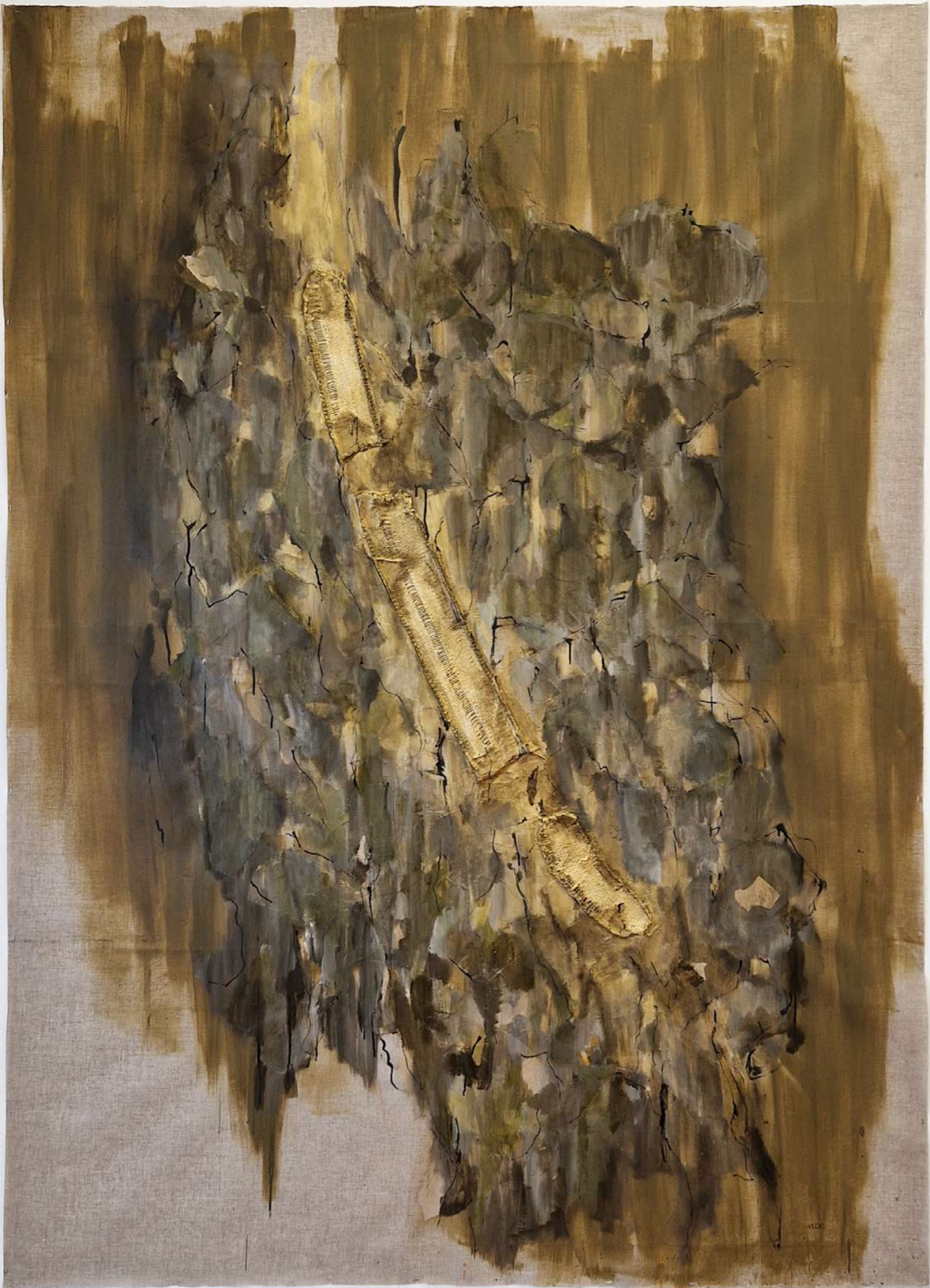
Paysage de corps, 2025
23x28x9 cm
Terre cuite, émail



Fragments, 2025 - 158x212 cm
Pigments, acrylique,
corde tressée sur toile



Fissures, 2025
110x165x30 cm
Grillage à poule, papier recyclé, mortier, acrylique, pigments



Corps de roche, 2025

212x157 cm

Pigments, acrylique, corde tressée, kraft sur toile



Abyssal, 2022
145x142x8cm, mural
Grillage à poule, papier recyclé,
mortier et techniques mixtes



Empreinte rocheuse

Lever de rideau, 2022 - 140x180x20cm, mural

Grillage à poule, papier recyclé, toile et techniques mixtes



Suture, 2025

204x69 cm

Pigments, acrylique, encre de chine, corde tressée, kraft, lin sur toile



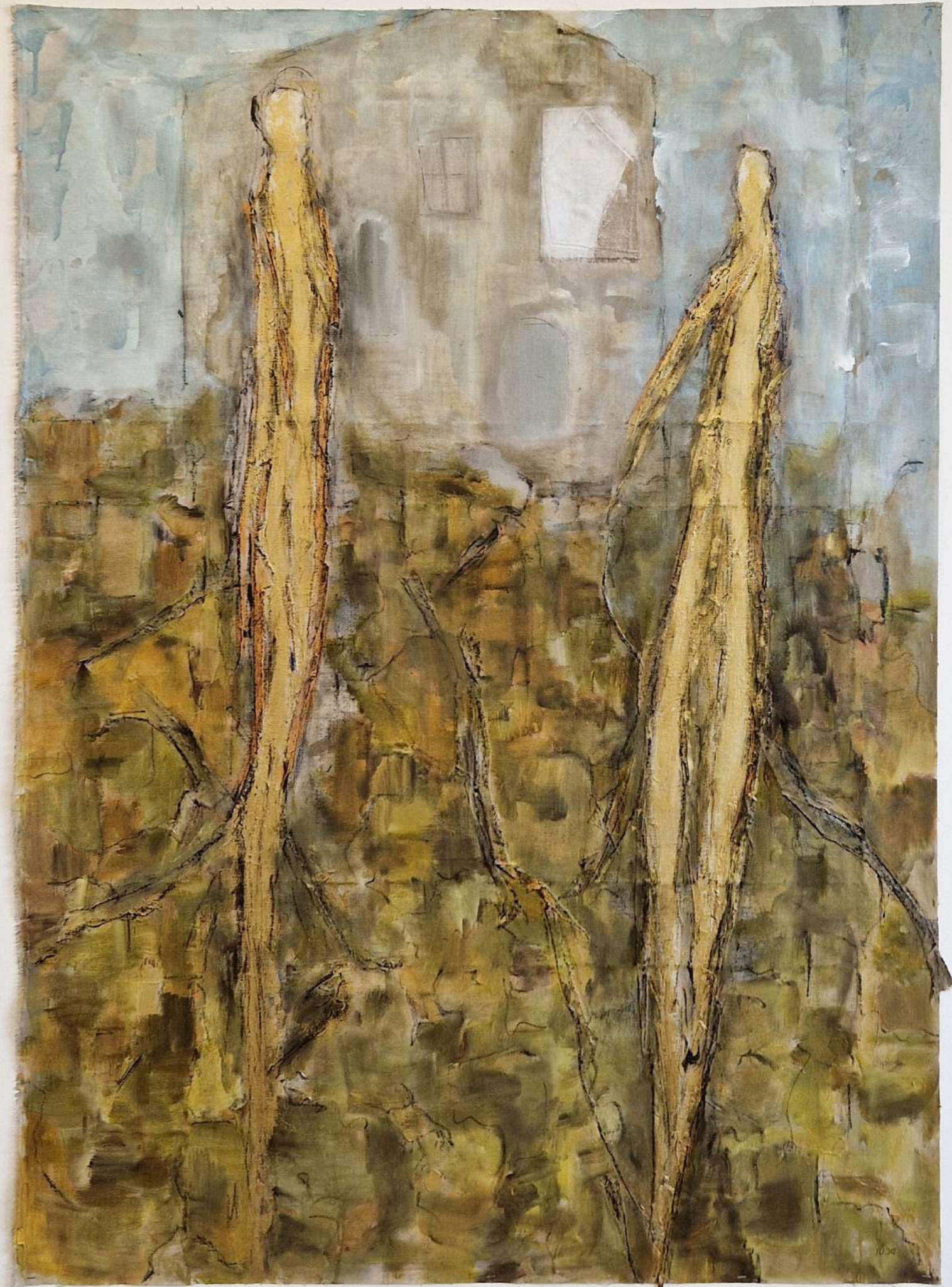
Relier les mondes, 2025 - 216x80 cm
Pigments, acrylique, Encre de chine, corde tressée sur toile



Morcelé 5, 2025
47x13x8 cm
Argile sans cuisson, corde, acrylique, pigments, vernis



Lambeaux, 2025
150x109 cm
Pigments, acrylique, lin, kraft sur toile





Ruissellement, 2022
162x140x15cm, mural
Grillage à poule, papier recyclé, mortier et techniques mixtes



Rassembler, 2025
89x125 cm - Pigments, acrylique, encre de chine, corde tressée sur toile



Aller vers, 2025
141x92 cm - Pigments, acrylique, kraft, encre de chine, pastel corde tressée sur toile



Les corps parlent, 2026 - 128x216 cm
Pigments, acrylique, encre de chine, corde tressée sur toile

Morcelé 2, 2025 - 42x14x12 cm
Argile sans cuisson, corde,
acrylique, pigments, vernis





Guérison 5, 2025
56x49 cm
Pigments, acrylique, encre de chine, corde tressée, kraft sur toile



Guérison 1, 2025
56x49 cm
Pigments, acrylique, encre de chine, corde tressée, lin sur toile



Morcelé 3, 2025
42x16x15 cm
Argile sans cuisson, corde, acrylique, vernis





Union d'âmes, 2026
127x125 cm
Pigments, acrylique, encre de chine, kraft, corde tressée sur toile



Guérison 4, 2025
56x49 cm
Pigments, acrylique, encre de chine
corde tressée sur toile



Réparation de corps,
Rassembler organique, viscéral et ossature

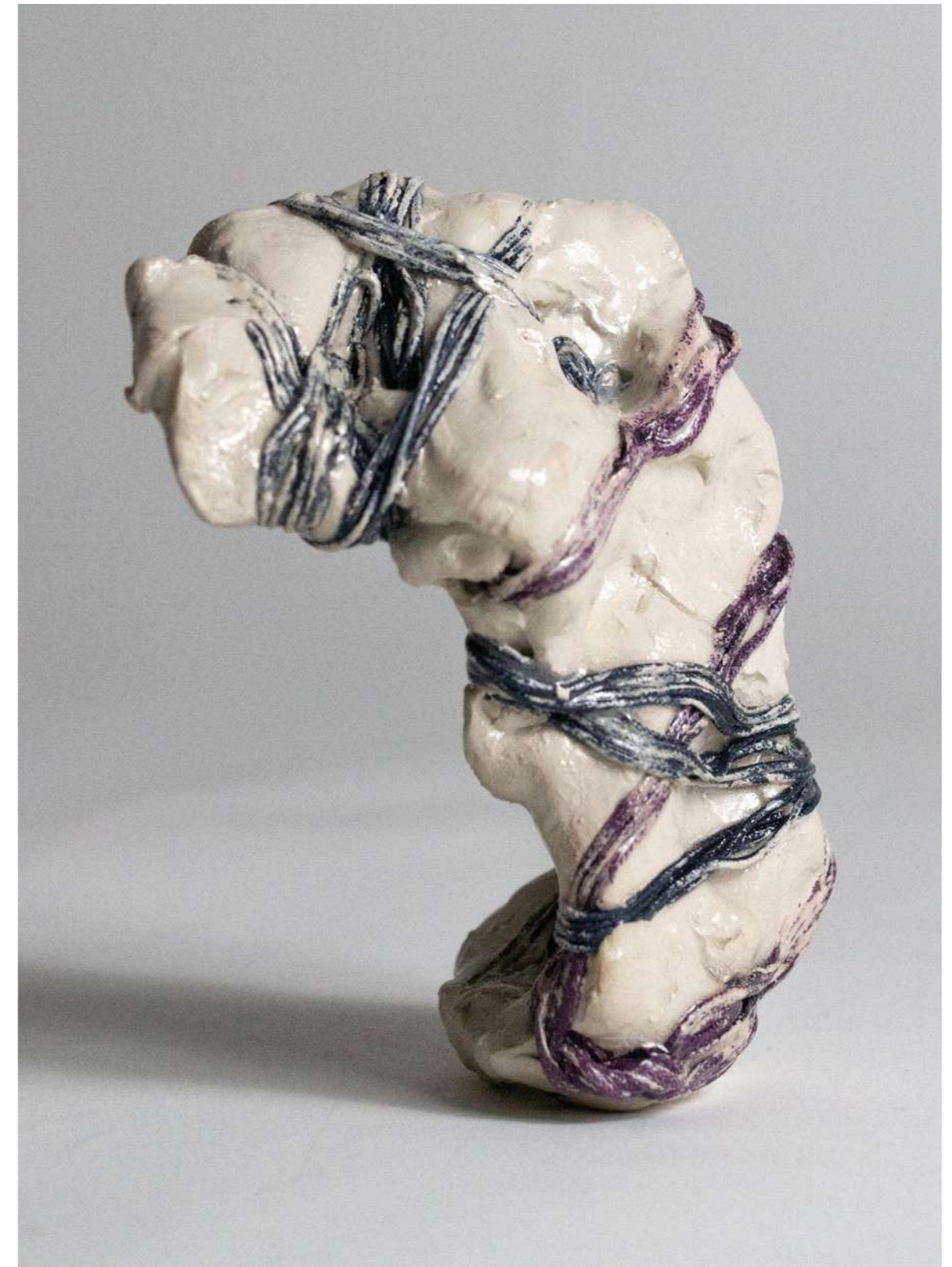
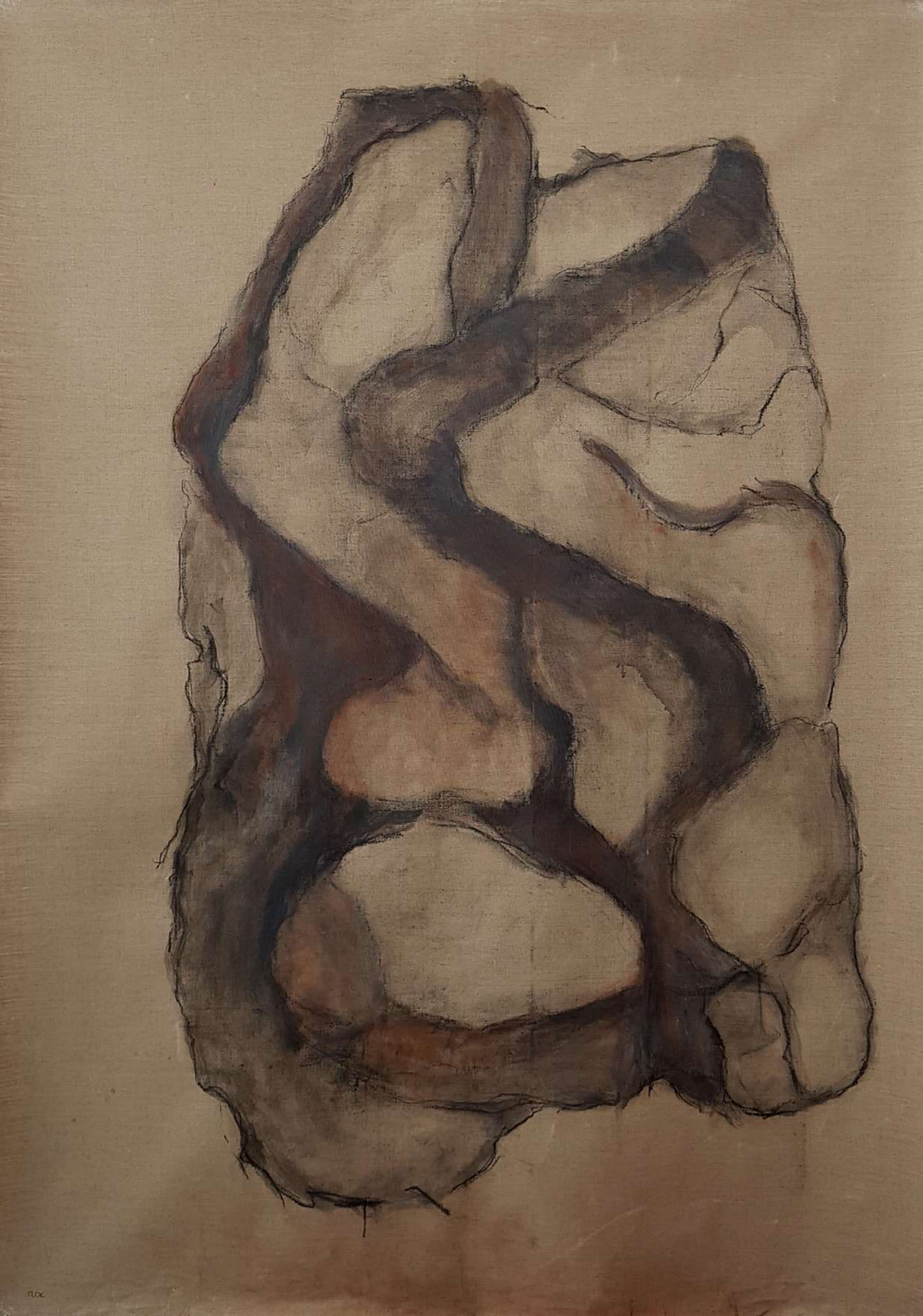
Enlacé, 2024

10.5X4X3.5cm - Argile sans cuisson, corde

Emmaillotté, 2024

23x10x8cm, Argile sans cuisson, bois, corde, pigments, vernis





Entrailles terrestres, empreinte, 2022
180x150cm
Pastel et pigment sur toile

Torse, 2024
10x9x6cm
Argile sans cuisson, corde, pigments, vernis



Un monde spirituel, 2025 - 75x55
Pigments, acrylique, corde tressée sur toile

Soin, 2025 - 75x55
Kraft, pigments, acrylique, corde tressée sur toile



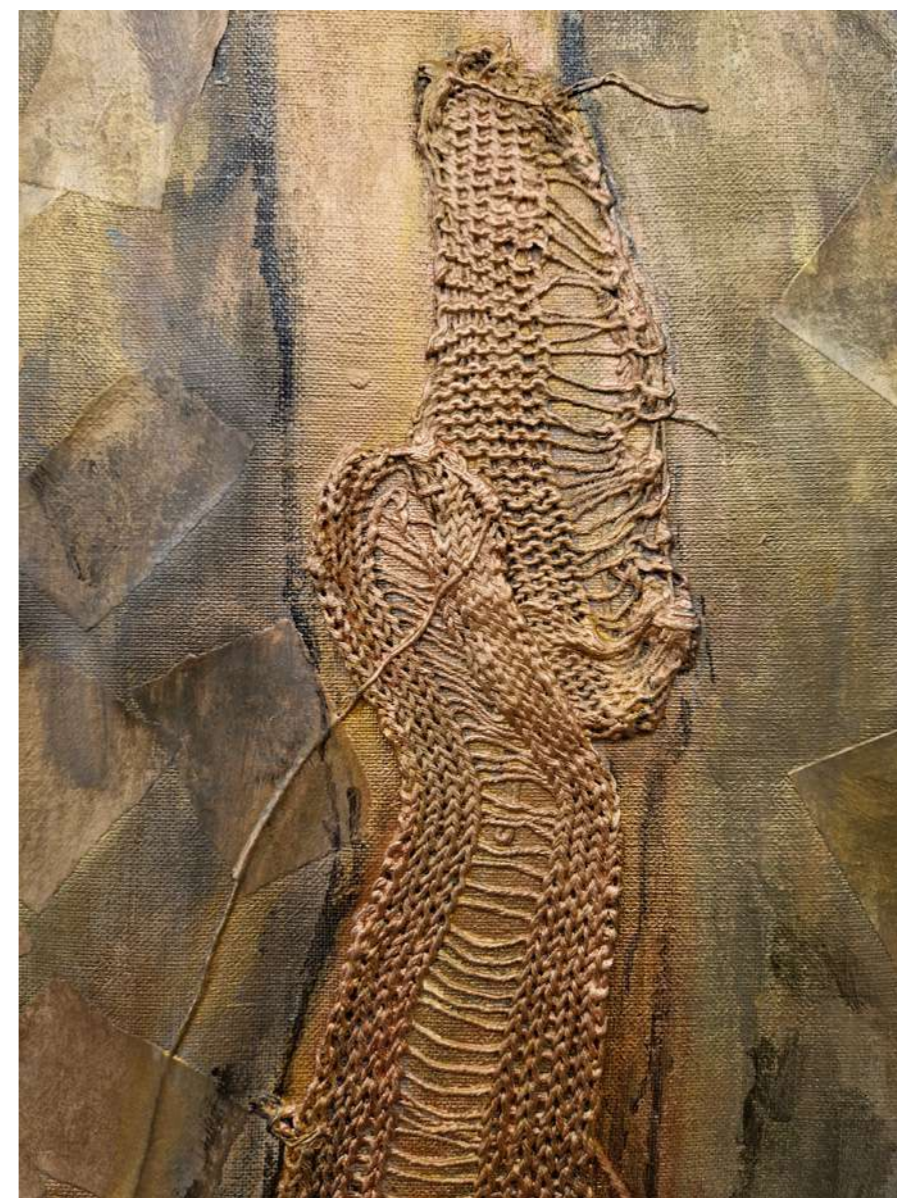
Fusion des corps, 2025

150x163 cm

Kraft, pigments, acrylique, corde tressée, crin sur toile



Un monde spirituel, 2026 - 68x57cm
Pigments, acrylique, encre de chine, lin sur toile



Soin, 2025 - 75x55cm, détail
Kraft, pigments, acrylique, encre de chine, corde tressée sur toile



Aude Borromée

Mail : contact@audeborromee.com

Tel : +33 (0)6.03.05.00.84

Website: www.audeborromee.com

Insta: [@aude_borromee_artiste](https://www.instagram.com/aude_borromee_artiste)

2, rue Edouard Vasseur
94200, Ivry sur Seine. France

Artiste auteur - @ADAGP

Siret : 518 342 704 00047